

VOISINS VIGILANTS ET SOLIDAIRES® PRÉSENTATION DU DISPOSITIF



Voinsvigilants.org met en relation les habitants pour lutter contre les cambriolages en recréant du lien social avec ses voisins, au travers de la plateforme de communication.

- Baisse des cambriolages et liens recréés
- Une plateforme de communication



Convivialité

Échangeons des services entre voisins
- petites annonces, covoiturage -



Sécurité

Luttons contre l'insécurité
- système d'alertes par SMS -



Bienveillance

Veillons ensemble les uns sur les autres
- annuaire des voisins, messagerie -

- Si on **constate un fait suspect** (camionnette en repérage, faux démarcheur, tentative de cambriolage...) en tant que Voisins Vigilants on se sert de la plateforme ou du téléphone portable (application ou SMS) **pour prévenir les habitants du quartier, mais aussi la Mairie et la Police Municipale** (si ils sont utilisateur du dispositif).

Et tout cela **gratuitement** !





Sur mon interface je peux :

- Poster une annonce dans la **Gazette** pour trouver un co-voiturage de proximité, organiser la Fête des voisins, signaler que j'ai perdu mon chat...
- Utiliser la **Messagerie privée** pour communiquer par exemple mon absence à l'un de mes voisins et lui demander de veiller sur mon habitation.



Devenir Voisin Vigilant et Solidaire, c'est aller vers l'autre et créer de véritables liens de voisinage. Apprendre à se connaître, communiquer, échanger... Grâce aux outils de la plateforme.

Le site web sécurisé pour votre voisinage

10 000 communautés de Voisins Vigilants et Solidaires en France et en Belgique



533 av du marenin, 40170 Lit-et-Mixe



demo@orange.fr

Rejoignez vos voisins

Étape 1 : Inscription

- 2) Validation de la position de votre adresse :
- Pour pouvoir rejoindre ou créer une communauté de Voisins Vigilants et Solidaires, il est nécessaire de valider la position de votre domicile, à l'aide de l'image satellite, comme vu sur l'image dessous.
- Si le marqueur est mal positionné, vous pouvez le déplacer.
- Si l'adresse affichée est exacte, cliquez sur « **Valider la position de mon domicile** ». S'il ne s'agit pas de votre adresse précise, cliquez sur « **Modifier** ».

POSITION DE VOTRE DOMICILE

- Vérifiez votre adresse postale et positionnez* si nécessaire le marqueur sur votre domicile
- Cliquez sur « **Valider la position de mon domicile** »

**Déplacer le marqueur en maintenant le bouton de la souris*

1 Inscription > 2 Ma communauté > 3 Activation > 4 Premiers pas

Validation de la position de votre adresse

Une étape importante dans le fonctionnement de votre groupe de voisinage sur le site.



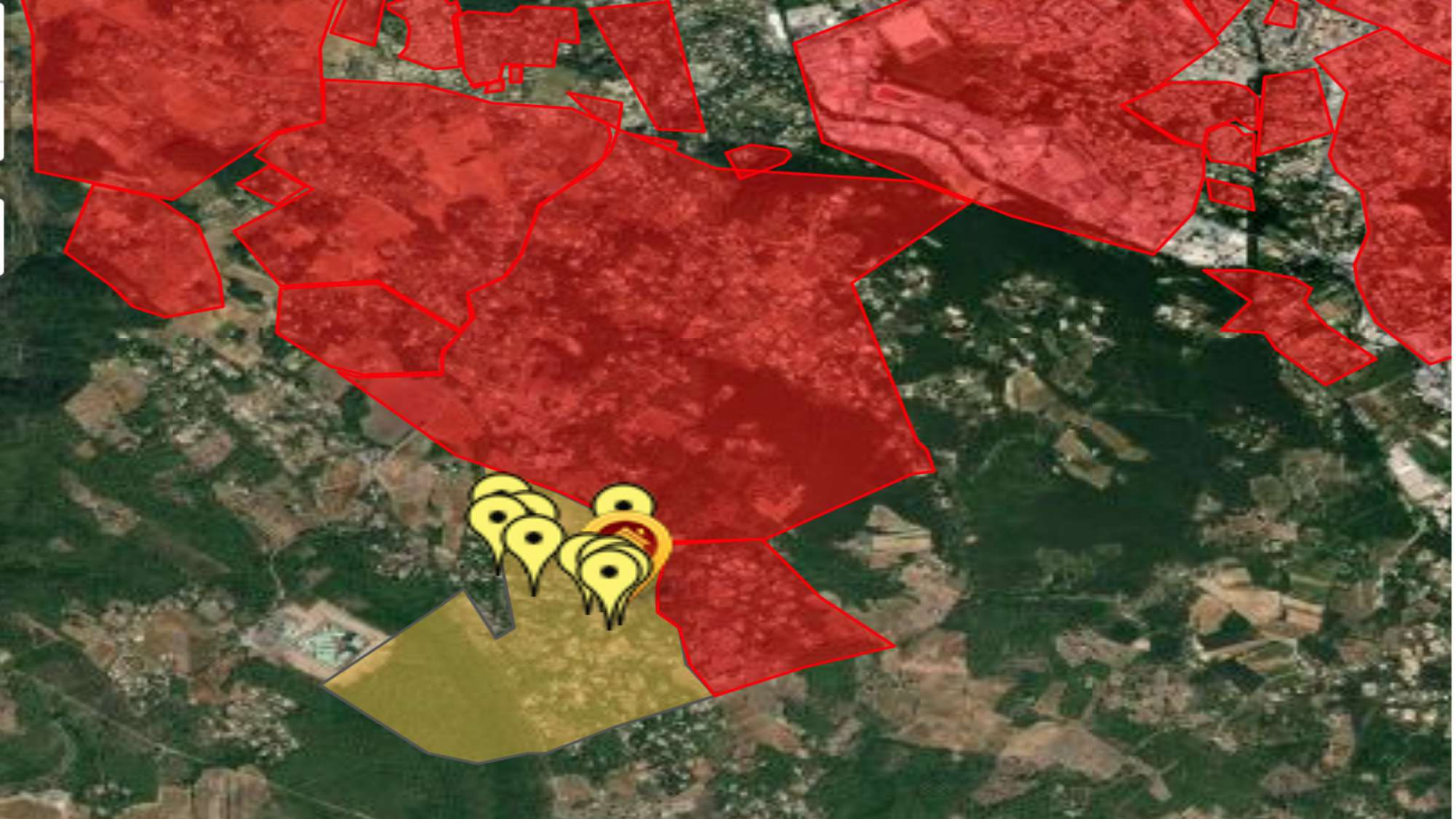
Si le marqueur sur la carte n'est pas positionné sur votre domicile

- Cliquez sur 
- Tout en maintenant le bouton de votre souris, déplacez le marqueur sur la position de votre domicile.
- Une fois la position correcte, passez à l'étape suivante !

Attention : Vérifiez à ce que votre adresse soit correcte.

15 Boulevard de l'Europe
13127 Vitrolles (Mudlary)

Valider la position de mon domicile





3) Informations personnelles :

Comme indiqué sur l'image ci-dessous, vous devez à présent renseigner vos informations personnelles (nom, prénom, e-mail, mot de passe, téléphone portable et fixe).

Ces éléments doivent être bien renseignés, car ils vous permettront de recevoir les informations concernant votre communauté de voisins. Votre nom, prénom, numéro de téléphone et adresse postale ne sont visibles que par les membres de votre communauté de voisins et dans certains cas par votre municipalité. Vous pourrez masquer votre numéro de téléphone dans vos paramètres, une fois votre inscription terminée.

Cochez les cases « **J'ai lu et j'accepte les Conditions Générales d'Utilisation** » et « **J'ai lu et j'accepte la Charte Voisins Vigilants et Solidaires** ». Enfin, cliquez sur « **Passez à l'étape suivante** ».





Bonjour,

Votre Mairie soutient l'action des Voisins Vigilants et Solidaires.

Voilà une bonne nouvelle !



**Alertes
SMS Et Email**

0

nouvelle(s) alerte(s)



La Gazette

0

nouvelle(s) publication(s)



Communauté

0

nouvelle(s) infos



Messagerie

0

nouveau(x) message(s)



Annuaire

14

Voisin(s)



Mairie Vigilante Et
Solidaire



Jumelages



Boutique



Rôle Et Outils Du
Réfèrent

Souhaitez-vous être le référent de votre communauté ?

Celle-ci à besoin d'un référent pour bien fonctionner.

LE RÔLE DU RÉFÉRÉNT



Le maillon central du dispositif.

Le référent recrute et anime sa communauté. Il est l'interlocuteur privilégié de ses voisins, de l'équipe Voisins Vigilants et Solidaires, et de sa Mairie / Police.

Il dispose de droits et d'outils spécifiques : validation des adhésions, délimitation de la communauté, service support utilisateurs



Souhaitez-vous être le référent de votre communauté ?

OUI

NON

Passer à l'étape suivante